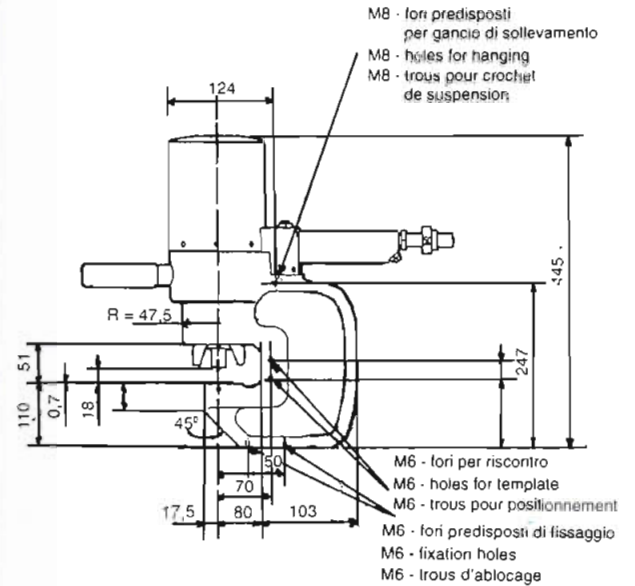
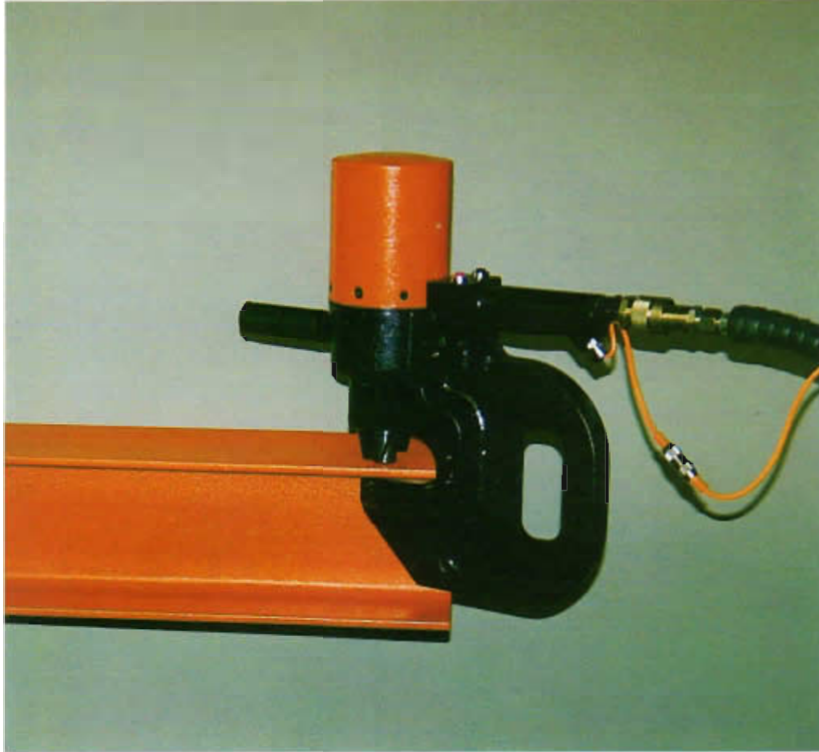


Punzonatrice

Punching unit

Poinçonneuse

AL-30



Misure di ingombro della Punzonatrice
Overall dimensions of the punching unit
Dimensions d'encombrement de la poinçonneuse

Esempi di utilizzo della punzonatrice AL 30 su piatt, all e anime di profilati
Punching examples of the AL 30 Punching machine through the web and flanges of I-Beam and plates
Exemples d'utilisation de la poinçonneuse AL 30 dans les ailes et les âmes des poutrelles et dans les goussets

CARATTERISTICHE TECNICHE - DATI DI RENDIMENTO

TECHNICAL SPECIFICATIONS / CARACTERISTIQUES TECHNIQUES ET RENDEMENTES

Forza massima di punzonatura Maximum output Force maxi de poinçonnage	tonn/tonnes	30	kN	294
Massimo diametro di punzonatura (materiale R = 45 Kg./mmq) Maximum diameter punchable (material R=45 Kg./mmq) Diamètre maxi de poinçonnage (acier R = 45 Kg./mmq)	mm	24 su/sur 10	inch	0,94 on 0,39
Spessore massimo di punzonatura Maximum punching thickness Epaisseur maxi de poinçonnage	mm	18	inch	11/16
Corsa di punzonatura Punching stroke Course de poinçonnage	mm	25	inch	1
Incavo gola Maximum depth Col de cygne	mm	80	inch	3,15
Peso punzonatrice Weight Poids de la poinçonneuse	kg	25	pound	55

Possibilità di azionamento con centralina mod. "GIULIANA" pressione max 700 BAR semplice effetto, con ciclo manuale per avvicinamento ad impulsi per centraggio foro.

Possibility of operation with power unit mod. "GIULIANA", max pressure 700 BAR, single effect by manual cycle by impulse approach for hole centering.

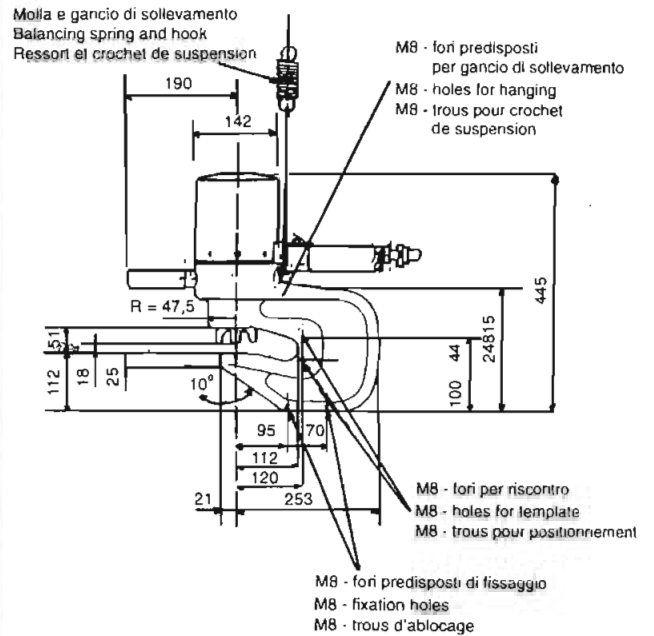
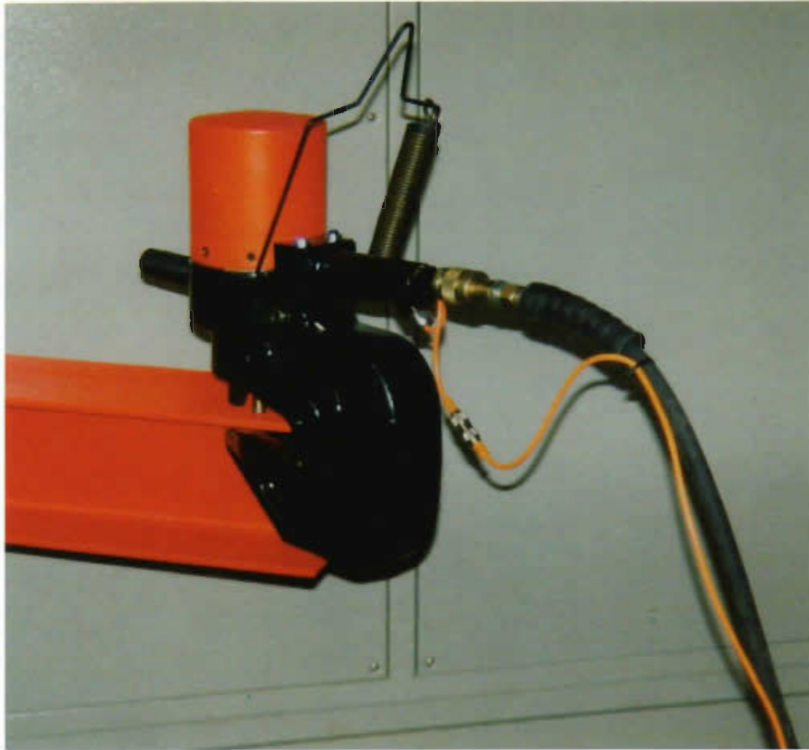
Possibilité d'opérer avec groupe hydraulique mod. "GIULIANA", pression max: 700 BAR, simple effet avec cycle manuel par approche à impulsion pour le centrage du trou.

Punzonatrice

Punching unit

Poinçonneuse

AL-44



Misure di ingombro della Punzonatrice
Overall dimensions of the punching unit
Dimensions d'encombrement de la poinçonneuse

Esempi di utilizzo della punzonatrice AL 44 su piatti, ali e anime di profilati
Punching examples of the AL 44 Punching machine through the web and flanges of I-Beam and plates
Exemples d'utilisation de la poinçonneuse AL 44 dans les ailes et les âmes des poutrelles et dans les goussets

CARATTERISTICHE TECNICHE - DATI DI RENDIMENTO

TECHNICAL SPECIFICATIONS / CARACTERISTIQUES TECHNIQUES ET RENDEMENTES

Forza massima di punzonatura Maximum output Force maxi de poinçonnage	tonn/tonnes	44	kN	430
Massimo diametro di punzonatura (materiale R = 45 Kg./mmq) Maximum diameter punchable (material R = 45 Kg./mmq) Diamètre maxi de poinçonnage (acier R = 45 Kg./mmq)	mm	24 su/sur	inch	0,94 on 0,55
Spessore massimo di punzonatura Maximum punching thickness Epaisseur maxi de poinçonnage	mm	18	inch	11/16
Corsa di punzonatura Punching stroke Course de poinçonnage	mm	25	inch	1
Incavo gola Maximum depth Col de cygne	mm	110	inch	4,33
Peso punzonatrice Weight Poids de la poinçonneuse	kg	35	pound	77

Possibilità di azionamento con centralina mod. "GIULIANA" pressione max 700 BAR semplice effetto, con ciclo manuale per avvicinamento ad impulsi per centraggio foro.

Possibility of operation with power unit mod. "GIULIANA", max pressure 700 BAR, single effect by manual cycle by impulse approach for hole centering.

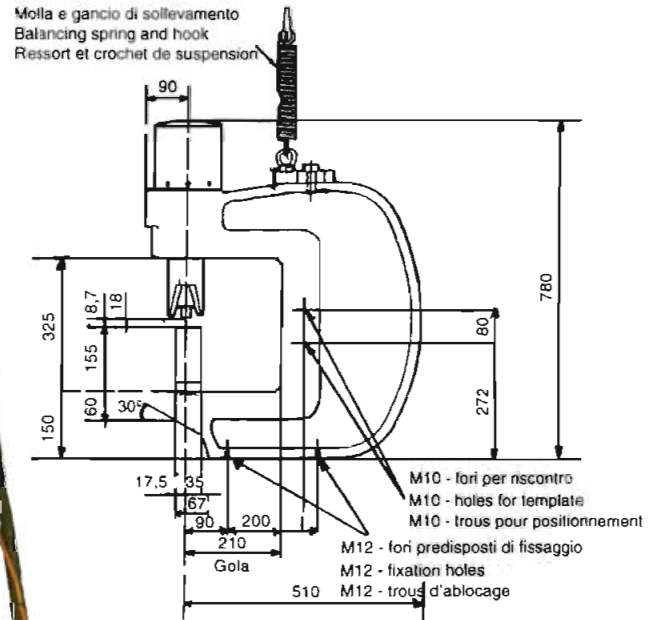
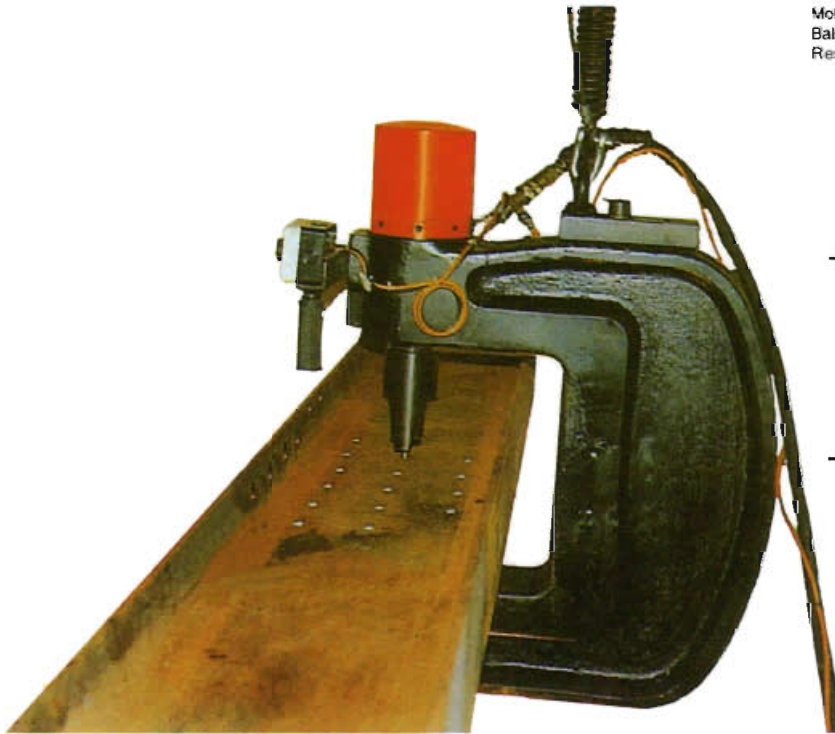
Possibilité d'opérer avec groupe hydraulique mod. "GIULIANA", pression maxi 700 BAR, simple effet avec cycle manuel par approche à impulsion pour le centrage du trou.

Punzonatrice

Punching unit

Poinçonneuse

AN-44



Misure di ingombro della Punzonatrice
Overall dimensions of the punching unit
Dimensions d'encombrement de la poinçonneuse

Esempi di utilizzo della punzonatrice AN 44 su platti, ali e anime di profilati
Punching examples of the AN 44 Punching machine through the web and flanges of I-Beam and plates
Exemples d'utilisation de la poinçonneuse AN 44 dans les ailes et les âmes des poutrelles et dans les goussets

CARATTERISTICHE TECNICHE - DATI DI RENDIMENTO

TECHNICAL SPECIFICATIONS / CARACTERISTIQUES TECHNIQUES ET RENDEMENTES

Forza massima di punzonatura Maximum output Force maxi de poinçonnage	tonn/tonnes	44	kN	430
Massimo diametro di punzonatura (materiale R = 45 Kg./mmq) Maximum diameter punchable (material R=45 Kg./mmq) Diamètre maxi de poinçonnage (acier R = 45 Kg./mmq)	mm	24 su/sur	14	inch 0,94 on 0,55
Spessore massimo di punzonatura Maximum punching thickness Epaisseur maxi de poinçonnage	mm	18	inch	11/16
Corsa di punzonatura Punching stroke Course de poinçonnage	mm	25	inch	1
Incavo gola Maximum depth Col de cygne	mm	220	inch	8,66
Altezza gola Height of groove Hauteur col de cygne	mm	320	inch	12,8
Peso punzonatrice Weight Poids de la poinçonneuse	kg	350	pound	770

Possibilità di azionamento con centralina mod. "GIULIANA" pressione max 700 BAR semplice effetto, con ciclo manuale per avvicinamento ad impulsi per centraggio foro.

Possibility of operation with power unit mod. "GIULIANA", max pressure 700 BAR, single effect by manual cycle by impulse approach for hole centering.

Possibilité d'opérer avec groupe hydraulique mod. "GIULIANA", pression maxi 700 BAR, simple effet avec cycle manuel par approche à impulsion pour le centrage du trou.