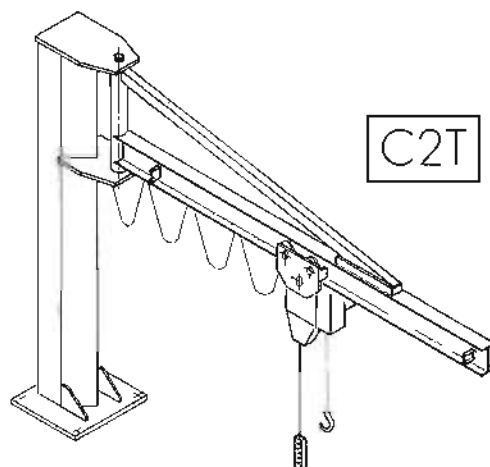
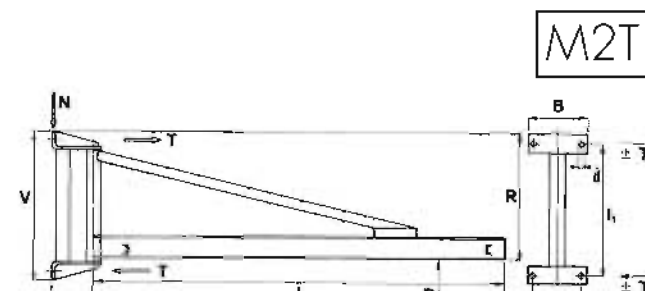
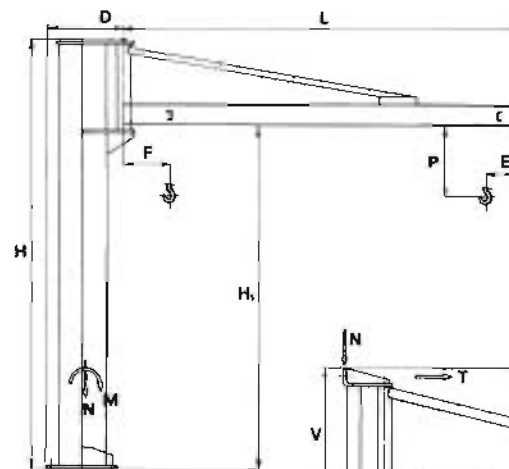


# M2T C2T

con braccio in profilo laminato a doppio T con tiranti. Portate da 250 a 2000 daN.

Gru a bandiera versione C2T (a colonna) o M2T (a mensola) con braccio in trave con 1 o 2 tiranti; questa soluzione assicura una estrema leggerezza di rotazione anche con portate e sbracci notevoli. Possibilità di installazione con traslazione del carrello sia elettrica che a spinta. Rotazione manuale. Sbracci da 3 a 8 metri.


**C2T**

**M2T**
**26**

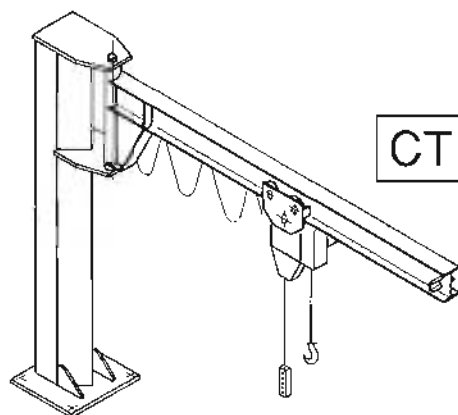
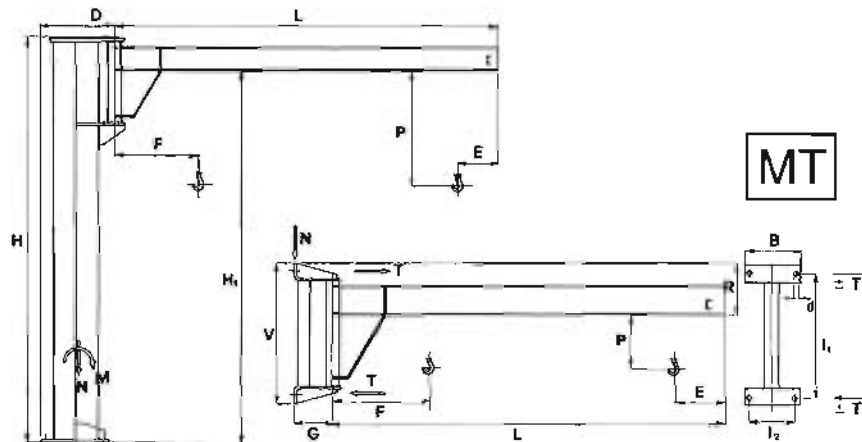
Portata (daN)	Sbraccio (m)	Gru a mensola tipo	Gru a colonna tipo	Dimensioni [mm] <small>la quota F è in funzione del tipo di pannello</small>													Peso totale kg		ancoraggi			Reazioni statiche mensola		colonna		
				H	L	H1	E	F	D	h1	h2	B	d	G	V	R	M2T	C2T	HE/A	mensola acciaio	colonna pietra	N (daN)	T (daN)	M (daN x m)	N (daN)	
250	5	M2T 25/5	C2T 25/5	4055	5010	3275	100	700	520	915	330	400	M24	280	1045	880	220	450	120	2	3A	550	2400	2180	770	
	6	M2T 25/6	C2T 25/6	4055	6010	3275	100	700	520	915	330	400	M24	280	1045	880	280	510	140	2	3A	600	3040	2780	830	
	7	M2T 25/7	C2T 25/7	4055	7010	3275	100	750	520	915	330	400	M24	280	1045	880	310	540	140	2	3A	650	3800	3450	1005	
	8	M2T 25/8	C2T 25/8	4055	8010	3165	100	850	630	1040	430	500	M27	315	1195	1010	430	650	160	3	4A	750	4170	4340	1100	
500	2	M2T 50/2	C2T 50/2	4050	2010	3510	100	600	435	655	330	400	M20	220	785	630	90	300	120	1	2	660	2200	1440	860	
	3	M2T 50/3	C2T 50/3	4050	3010	3510	100	650	435	655	330	400	M20	220	785	630	120	325	120	1	2	690	3160	2070	895	
	4	M2T 50/4	C2T 50/4	4055	4010	3275	100	650	520	915	330	400	M24	280	1045	880	190	420	120	2	3A	800	3130	2860	1000	
	5	M2T 50/5	C2T 50/5	4055	5010	3275	100	700	520	915	330	400	M24	280	1045	880	250	470	140	2	3B	850	4035	3690	1070	
	6	M2T 50/6	C2T 50/6	4055	6010	3165	100	750	630	1040	430	500	M27	315	1195	1010	320	650	140	3	4A	900	4450	4625	1245	
	7	M2T 50/7	C2T 50/7	4055	7010	3165	100	800	630	1040	430	500	M27	315	1195	1010	350	680	140	3	4A	950	5260	5470	1280	
	8	M2T 50/8	C2T 50/8	4065	8010	3065	100	900	685	1150	435	510	M30	350	1300	1120	500	910	160	4	5	1100	5800	6600	1500	
	1000	3	M2T 100/3	C2T 100/3	4055	3010	3275	150	700	520	915	330	400	M24	280	1045	880	170	400	140	2	3B	1300	4340	3970	1520
4		M2T 100/4	C2T 100/4	4055	4010	3165	150	750	630	1040	430	500	M27	315	1195	1010	270	600	160	3	4A	1400	5260	5470	1720	
5		M2T 100/5	C2T 100/5	4065	5010	3065	150	800	665	1150	435	510	M30	350	1300	1120	380	790	160	4	5	1500	6000	6860	1890	
6		M2T 100/6	C2T 100/6	4065	6010	3065	150	850	685	1150	435	510	M30	350	1300	1120	410	820	160	4	5	1550	7200	8280	1945	
7		M2T 100/7	C2T 100/7	4065	7010	3065	150	950	685	1150	435	510	M30	350	1300	1120	500	910	180	4	5	1700	8630	9920	2255	
8		M2T 100/8	C2T 100/8	4065	8010	3065	150	950	800	1150	485	560	M33	350	1300	1120	550	1080	180	5	6	1750	10300	11530	2320	
2000		3	M2T 200/3	C2T 200/3	4065	3010	3065	200	800	685	1150	435	510	M30	350	1300	1120	320	950	180	4	5	2500	6900	7890	2850
		4	M2T 200/4	C2T 200/4	4065	4010	3065	200	850	685	1150	435	510	M30	350	1300	1120	360	1000	180	4	5	2550	8940	10270	2960
	5	M2T 200/5	C2T 200/5	4065	5010	3065	200	900	800	1150	485	560	M33	350	1300	1120	440	1090	180	5	6	2600	11040	12690	3200	
	6	M2T 200/6	C2T 200/6	4065	6010	2815	200	1000	840	1400	485	560	M36	350	1550	1365	560	1200	200	5M	6M	2800	11000	15370	3310	
	7	M2T 200/7	C2T 200/7	4065	7010	2815	200	1050	840	1400	485	560	M36	350	1550	1365	670	1310	220	5M	6M	3050	13100	18320	3500	

N.B. Le quote E e F sono indicative, dipendono dal tipo di carrello portaportante installato. - 1 daN = 1 Kg. / I pesi delle gru a colonna sono calcolati con H=4m.

# MT CT

con braccio in profilo laminato a doppio T senza tiranti. Portate da 125 a 2000 daN.

Gru a bandiera versione CT (a colonna) o MT (a mensola) con braccio in trave; è la soluzione ottimale ove si rende necessario il massimo sfruttamento dello spazio disponibile in altezza con conseguente maggior corsa verticale del gancio. Possibilità di installazione con traslazione del carrello sia elettrica che a spinta. Rotazione manuale. Sbracci da 2 a 7 metri.


**CT**

**MT**

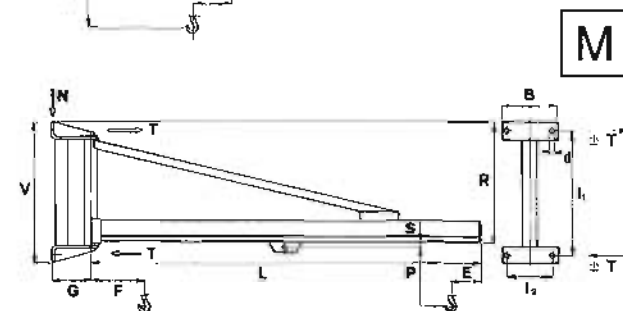
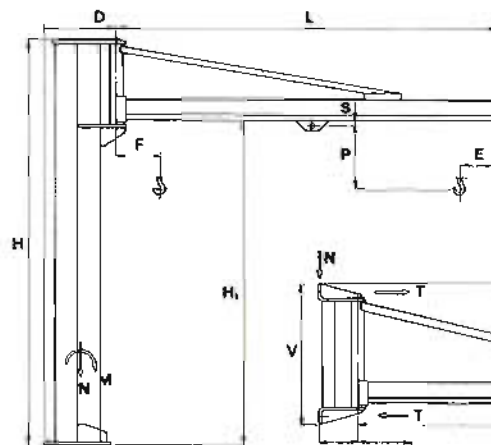
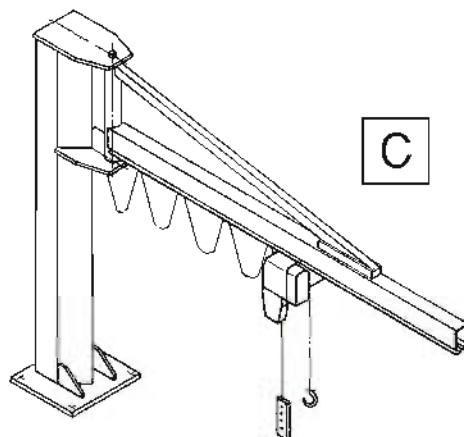
Portata [daN]	Sbraccio [m]	Gru a mensola tipo	Gru a colonna tipo	Dimensioni (mm) <i>le quote F e G in funzione del tipo di pannello</i>												Peso totale kg		ancoraggi		Reazioni statiche					
				H	L	H <sub>1</sub>	E	F	D	l <sub>1</sub>	l <sub>2</sub>	B	d	G	V	R	MT	CT	IFE	mensola staffa	colonna pannello	N (daN)	T (daN)	M (daN x m)	N (daN)
125	2	MT 12/2	CT 12/2	4050	2010	3840	80	490	405	655	330	400	M20	220	785	310	80	230	140	1	1	285	790	515	420
	3	MT 12/3	CT 12/3	4050	3010	3820	80	570	405	655	330	400	M20	220	785	330	120	250	160	1	1	300	1160	760	430
	4	MT 12/4	CT 12/4	4050	4010	3780	80	570	405	655	330	400	M20	220	785	370	140	270	200	1	1	330	1580	1000	460
	5	MT 12/5	CT 12/5	4050	5010	3760	80	640	435	655	330	400	M20	220	785	390	170	320	220	1	2	330	2170	1400	560
	6	MT 12/6	CT 12/6	4055	6010	3750	80	700	520	915	330	400	M24	280	1045	410	270	520	240	2	3A	450	2130	1950	640
	7	MT 12/7	CT 12/7	4055	7010	3690	80	780	520	915	330	400	M24	280	1045	470	380	630	300	2	3A	560	2950	2700	750
	8	MT 12/8	CT 12/8	4055	8010	3660	80	780	630	1040	430	500	M27	315	1195	520	515	870	330	3	4A	695	3520	3650	1050
	250	2	MT 25/2	CT 25/2	4050	2010	3800	80	490	405	655	330	400	M20	220	785	350	80	220	180	1	1	395	1190	780
3		MT 25/3	CT 25/3	4050	3010	3780	80	570	405	655	330	400	M20	220	785	370	120	240	200	1	1	450	1800	1170	560
4		MT 25/4	CT 25/4	4050	4010	3760	80	570	435	655	330	400	M20	220	785	390	160	310	220	1	2	450	2520	1640	660
5		MT 25/5	CT 25/5	4055	5010	3750	80	700	520	915	330	400	M24	280	1045	410	250	480	240	2	3A	550	2480	2270	790
6		MT 25/6	CT 25/6	4055	6010	3690	80	700	520	915	330	400	M24	280	1045	470	360	590	300	2	3A	650	3320	3000	890
7		MT 25/7	CT 25/7	4055	7010	3660	80	780	630	1040	430	500	M27	315	1195	520	450	750	330	3	4A	800	3850	4000	1115
8		MT 25/8	CT 25/8	4055	8010	3630	80	800	630	1040	430	500	M27	315	1195	550	595	950	360	3	4A	905	4900	5100	1260
500		2	MT 50/2	CT 50/2	4050	2010	3800	80	490	435	655	330	400	M20	220	785	350	110	220	180	1	2	700	2270	1480
	3	MT 50/3	CT 50/3	4050	3010	3780	80	570	435	655	330	400	M20	220	785	390	140	300	220	1	2	750	3150	2060	880
	4	MT 50/4	CT 50/4	4050	4010	3720	80	630	520	915	330	400	M24	280	1045	440	270	500	270	2	3A	850	3250	2900	1040
	5	MT 50/5	CT 50/5	4055	5010	3690	80	700	520	915	330	400	M24	280	1045	470	310	540	300	2	3B	900	4250	3850	1110
	6	MT 50/6	CT 50/6	4055	6010	3660	80	740	630	1040	430	500	M27	315	1195	520	450	750	330	3	4A	1050	4830	5000	1360
	7	MT 50/7	CT 50/7	4055	7010	3630	80	800	630	1040	430	500	M27	315	1195	550	535	890	360	3	4A	1110	6100	6300	1465
	8	MT 50/8	CT 50/8	4065	8010	3590	80	800	685	1150	435	510	M30	350	1300	590	720	1160	400	4	5	1290	6750	7750	1730
	1000	2	MT 100/2	CT 100/2	4055	2010	3750	120	630	520	915	330	400	M24	280	1045	410	145	390	240	2	3A	1230	3050	2750
3		MT 100/3	CT 100/3	4055	3010	3690	120	675	520	915	330	400	M24	280	1045	470	220	460	300	2	3B	1350	4400	4030	1550
4		MT 100/4	CT 100/4	4055	4010	3660	120	710	630	1040	430	500	M27	315	1195	520	340	630	330	3	4A	1500	5400	5600	1770
5		MT 100/5	CT 100/5	4065	5010	3630	120	800	685	1150	435	510	M30	350	1300	550	490	750	360	4	5	1650	6260	7200	2000
6		MT 100/6	CT 100/6	4065	6010	3590	120	800	685	1150	435	510	M30	350	1300	590	610	1050	400	4	5	1750	7750	8900	2130
7		MT 100/7	CT 100/7	4065	7010	3540	120	800	800	1150	485	560	M33	350	1300	640	750	1380	450	5	6	1840	9410	10820	2480
2000		3	MT 200/3	CT 200/3	4065	3010	3630	130	740	685	1150	435	510	M30	350	1300	550	380	820	360	4	5	2550	7000	8000
	4	MT 200/4	CT 200/4	4065	4010	3590	130	740	685	1150	435	510	M30	350	1300	590	470	910	400	4	5	2650	9130	10500	3000
	5	MT 200/5	CT 200/5	4065	5010	3540	130	800	800	1150	485	560	M33	350	1300	640	790	1500	450	5	6	2950	11430	13140	3350

N.B.: le quote E e F sono indicative, dipendono dal tipo di carrello poliparanco installato. 1 daN = 1 Kg. / I pesi delle gru a colonna sono calcolati con H=4m.

# MC

con braccio in profilo pressopiegato "a canalina" con tiranti. Portate da 125 a 1000 daN.

Gru a bandiera versione C (a colonna) o M (a mensola) con braccio in profilo pressopiegato "a canalina"; l'impiego di un profilato in lamiera piegata, di assoluta sicurezza, stabilità e di limitato peso proprio, garantisce una notevole sensibilità di brandeggio ed una elevata scorrevolezza del carrello portaparanco. Possibilità di installazione con traslozione del carrello e rotazione del braccio solo manuali. Sbracci da 2 a 7 metri.



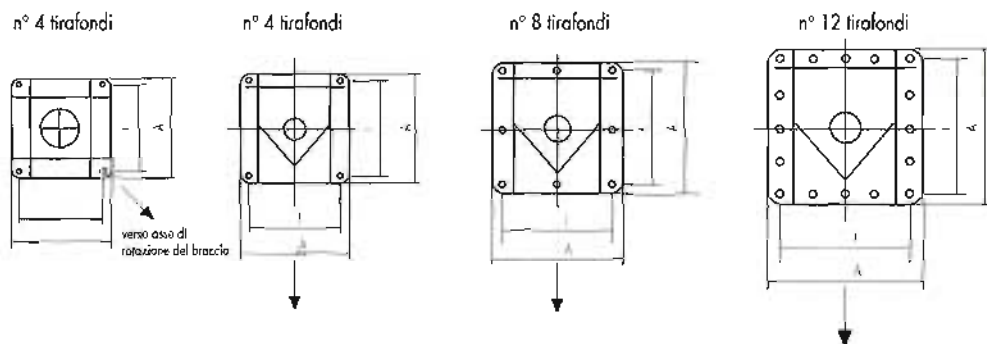
Portata (daN)	Cantilever (m)	Gru a mensola tipo	Gru a colonna tipo	Dimensioni (mm) la quote P e I in funzione del tipo di paranco													Peso totale kg		ancoraggi		Reazioni statiche mensola			Reazioni statiche colonna		Carrello portaparanco
				H	L	H1	E	F	D	S	I1	I2	B	d	G	V	R	M	C	colonna piatto	N (daN)	T (daN)	M (daN x m)	N (daN)	FAC tipo	
125	2	M 12/2	C 12/2	4050	2055	3500	130	350	405	55	655	330	400	M20	220	785	640	80	210	1	1	230	650	410	350	CF40
	3	M 12/3	C 12/3	4050	3055	3500	130	350	405	55	655	330	400	M20	220	785	640	110	230	1	1	280	955	600	380	CF40
	4	M 12/4	C 12/4	4050	4055	3500	130	400	405	55	655	330	400	M20	220	785	640	120	250	1	1	280	1300	820	395	CF40
	5	M 12/5	C 12/5	4050	5055	3500	130	400	435	55	655	330	400	M20	220	785	640	130	290	1	2	300	1710	1120	470	CF40
	6	M 12/6	C 12/6	4055	6070	3265	130	450	520	55	915	330	400	M24	280	1045	890	170	410	2	3A	380	1620	1480	575	CF40
	8	M 12/8	C 12/8	4055	8080	3265	130	450	520	60	915	330	400	M24	280	1045	890	210	440	2	3A	400	2100	1900	620	CF40
250	2	M 25/2	C 25/2	4050	2055	3500	130	350	405	55	655	330	400	M20	220	785	640	80	200	1	1	400	1100	700	495	CF40
	3	M 25/3	C 25/3	4050	3055	3500	130	350	405	55	655	330	400	M20	220	785	640	90	210	1	1	400	1600	1050	510	CF40
	4	M 25/4	C 25/4	4050	4050	3500	130	400	435	55	655	330	400	M20	220	785	640	120	270	1	2	450	2200	1440	590	CF40
	5	M 25/5	C 25/5	4055	5070	3265	130	450	520	55	915	330	400	M24	280	1045	890	170	400	2	3A	500	2100	1900	700	CF40
	6	M 25/6	C 25/6	4055	6070	3265	130	450	520	55	915	330	400	M24	280	1045	890	200	430	2	3A	500	2600	2350	720	CF40
	8	M 25/8	C 25/8	4055	8080	3155	160	500	630	70	1040	430	500	M27	315	1195	1020	435	790	3	4A	680	3960	4100	995	CF80
500	2	M 50/2	C 50/2	4050	2050	3500	250	450	435	60	655	330	400	M20	220	785	640	90	230	1	2	650	2130	1340	820	CF63i
	3	M 50/3	C 50/3	4050	3050	3500	250	450	435	60	655	330	400	M20	220	785	640	100	250	1	2	700	2990	1900	840	CF63i
	4	M 50/4	C 50/4	4055	4070	3265	160	450	520	70	915	330	400	M24	280	1045	890	190	420	2	3A	750	3000	2750	970	CF80
	5	M 50/5	C 50/5	4055	5070	3265	160	450	520	70	915	330	400	M24	280	1045	890	220	450	2	3B	800	3800	3450	1010	CF80
	6	M 50/6	C 50/6	4055	6080	3155	160	500	630	70	1040	430	500	M27	315	1195	1020	310	600	3	4A	900	4220	4350	1170	CF80
1000	2	M 100/2	C 100/2	4055	2070	3265	310	550	520	70	915	330	400	M24	280	1045	890	150	380	2	3A	1250	2950	2600	1450	CF125i
	3	M 100/3	C 100/3	4055	3070	3265	310	550	520	70	915	330	400	M24	280	1045	890	170	400	2	3B	1300	4230	3750	1480	CF125i
	4	M 100/4	C 100/4	4060	4080	3155	310	600	630	70	1040	430	500	M27	315	1195	1020	250	530	3	4A	1350	5060	5150	1630	CF125i
	5	M 100/5	C 100/5	4060	5080	3060	310	600	685	70	1150	430	500	M30	350	1300	1125	300	750	4	5	1450	5800	6500	1800	CF125i
	6	M 100/6	C 100/6	4060	6100	3060	310	650	685	70	1150	435	510	M30	350	1300	1125	360	800	4	5	1500	6890	7800	1860	CF125i
7	M 100/7	C 100/7	4060	7100	2805	310	650	685	65	1400	435	510	M30	350	1550	1375	430	860	4M	5M	1550	6700	9200	2130	CF125i	

N.B.: le quote E e F sono indicative, dipendono dal tipo di carrello portaparanco installato. - 1 daN = 1 Kg. / I pesi delle gru a colonna sono calcolati con H=2m.

# GRU A BANDIERA SU COLONNA CON ROTAZIONE MANUALE

Piastre e plinti di base

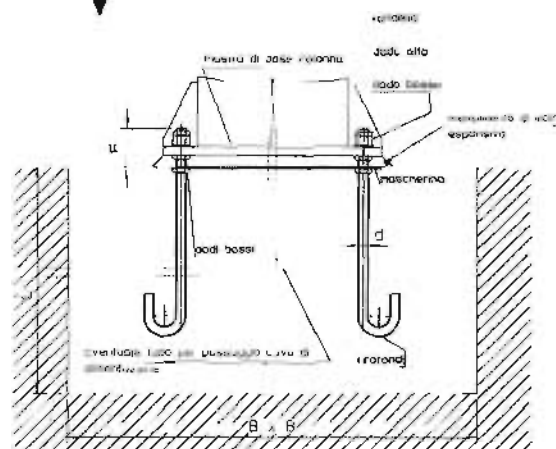
Piastre di base



Tipo Piastra	1	2	3A	3B	4A	5/5M	6	6M
n° fori	4	4	4	8	8	8	12	12
ø fori	20	27	30	30	30	33	33	33
tirafondi	M18	M24	M27	M27	M27	M30	M30	M30
quota A	330	400	500	500	600	650	720	800
quota I	280	320	420	420	500	540	630	710
quota L	550	700	800	800	800	900	900	900
quota F	95	110	120	120	120	130	130	130

Plinti di fondazione \*

- \* Misure indicative valutate per:
- calcestruzzo con resistenza  $R \geq 200 \text{ daN/cm}^2$
- pressione max sul terreno  $p = 1,5 \text{ daN/cm}^2$



Portata (daN)	125								250								500								1000								2000				
Straccio (m)	2	3	4	5	6	7	8	2	3	4	5	6	7	8	2	3	4	5	6	7	8	2	3	4	5	6	7	8	3	4	5	6	7				
B (mm)	900	1100	1200	1250	1300	1400	1400	1100	1200	1300	1400	1500	1700	1800	1300	1400	1600	1700	1800	1900	2000	1600	1800	1900	2000	2100	2300	2400	2100	2300	2500	2600	2800				
H (mm)	800	800	900	900	900	1000	1000	800	900	1000	1000	1000	1000	1000	1000	1000	1000	1000	1000	1000	1000	1000	1000	1200	1200	1200	1200	1200	1200	1200	1200	1300	1300				